



MONIER

MINSTER

Plokščiosios Monier stogo čerpės.



ROOFS FOR LIVING

PLOKŠČIOSIOS BETONO ČERPĖS

Minster čerpės yra išskirtinės. Žvelgiant iš toliau, plokščias jų profilis ir pilka paviršiaus spalva primena skalūno stogą. Tai puikus šiuolaikinio, asketiškų linijų namo stogo dangos pasirinkimas. Pirmą kartą Minster čerpės buvo panaudotos Lilehamerio žiemos olimpinių žaidynių kaimelio statyboje, nuo tada jas ir pamėgo architektai. Minster – tai šiuolaikinės čerpės, kurioms gaminti naudojamos pačios naujausios technologijos. Gražūs ir tvirti, patrauklios išvaizdos stogai.



**ORIGINALIOSIOS
MINSTER ČERPĖS!**

MINSTER čerpės architektai pamėgo nuo 1994 metų, kai pirmą kartą jos buvo panaudotos Lilehamerio žiemos olimpinių žaidynių kaimelio statyboje. Gavome labai daug teigiamų atsiliepimų, tokių kaip “geras ir patikimas gaminyš”, “šiuolaikinis stilius”, “unikalios savybės”, bet svarbu tai, kad stogdengiai ir gaminių vartotojai ypač vertina ne tik estetines MINSTER čerpių savybes, bet techninius jų privalumus.

PLOKŠČIŲ ČERPIŲ DANGOS ILGAAMŽIŠKUMAS

Plokščias MINSTER čerpių profilis yra unikalus. Čerpės gaminamos specialiose aliuminio formose, – taip garantuojama neprikaištinga čerpių išvaizda. Lygaus paviršiaus molio raudonumo ir grafito spalvos MINSTER čerpės.

Trijų spalvų čerpės pagamintos iš betono ir padengtos akrilo sluoksniu, molio raudonumo spalvos čerpės dažomos geležies oksidu. Tokiu būdu pagaminamos ne tik dailios, bet ir tvirtos, atsparios bet kokioms oro sąlygoms čerpės.

PILNAS STOGO SPRENDIMAS

MINSTER komplektą sudaro čerpės ir visi joms reikalingi priedai. Siūlome ir kitas paslaugas, kurios, pasirinkus Monier sprendimus, jums leis jaustis saugiai ir maloniai. Išsamesnės informacijos apie MINSTER čerpes ieškokite mūsų tinklalapyje www.monier.lt arba susisiekite su mūsų pardavimo ir klientų aptarnavimo skyriumi telefonu: +370 5 233 32 80.



Pilka, molio raudonumo ir juoda.

KĄ REIKIA ŽINOTI, DENGIANT MINSTER STOGO ČERPES

MINSTER čerpes galima naudoti esant minimaliam 14° stogo nuolydžiui. Plokščiosioms čerpėms to pačio tvirtumo kategorijos reikalavimai (EN 490), kaip ir profiliuotoms čerpėms. Plokščiosiomis čerpėmis, į stogo kraštus nuteka daugiau vandens, todėl stogo įrengimo ir sandarinimo darbus reikia atlikti ypač kruopščiai.



GAMINIŲ APIBŪDINIMAS, SPECIALIOSIOS ČERPĖS IR PRIEDAI

MINSTER

| | |
|-------------------------------|---------------------------|
| Bendras ilgis: | 418 mm |
| Bendras plotis: | 334 mm |
| Minimalus grebėstų žingsnis: | 310 mm |
| Maksimalus grebėstų žingsnis: | 350 mm |
| Dengiamas plotis: | 296 mm |
| Svoris: | 5,1 kg/vnt. |
| Kiekis pakuotėje: | 4 vnt. |
| Kiekis padėkle: | 144 vnt. |
| Sąnaudos: | 10–11 vnt./m ² |
| Minimalus stogo nuolydis: | 14° |

PRIEDAI

Stogo plėvelės
Paukščių užtvara
Sandarinimo medžia ga



MINSTER

KRAIGO ČERPĖ MINSTER

Tamsiai pilka, horizontaliam ir nuožulniam kraigui, ilgis 450 mm, plotis 250 mm. Sąnaudos: 2,3 vnt/m.



METALINIS MINSTER KRAŠTINIS

Profilis padengtas PVC, Minster stogo kairiam/dešiniam kraštui.



PRADINĖ/GALINĖ MINSTER

Stogo kraigo plokštelė
Minster stogo kraigo pradžiai/pabaigai.
Sąnauda 1 vnt/pradžiai/pabaigai.



PLASTIKINĖ MINSTER ČERPĖ – PRALAIDA

Pralaida ventiliaciniam kaminėliui arba antenai.



UNIVERSALUS VENTILIACINIS KAMINĖLIS MINSTER KOMPLEKTAS 125 MM

Naudojamas patalpų vėdinimo sistemos ortakių į švedimui per stogo konstrukciją, tinka apšiltintiems stogams.



SANDARIKLIS KRAŠTINEI ČERPĖI MINSTER

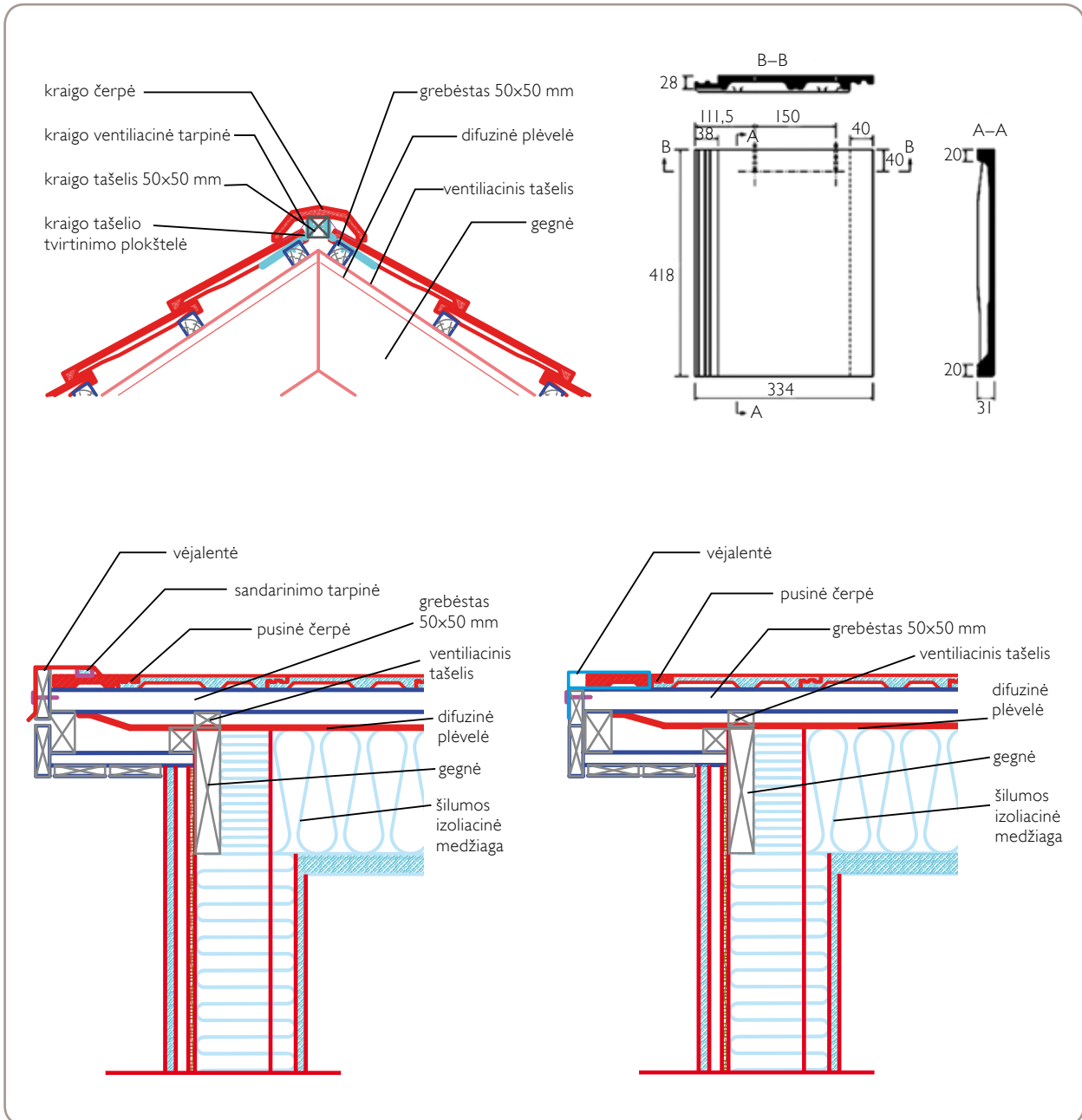
Tarpo tarp Minster čerpes ir skardinio vėjalentės profilio sandarinimui.





MONIER

ČERPIŲ DENGIMO SPRENDIMAI



Mūsų darbo pagrindas – kokybė. Mūsų klientai turi teisę iš mūsų tikėtis daugiau nei vien medžiagos savo stogui uždengti. Mes siūlome galimybę susikurti savo individualų stilių ir ilgalaikės vertybes. Mūsų pasišventimas darbu gali būti nusakytas trimis žodžiais: Monier – Roofs for living.

MONIER UAB ~ Laisvės pr. 3 ~ 04215 Vilnius ~ Tel.: +370 5 233 32 80 ~ faks.: +370 5 233 5912 ~ El.paštas: stogas@monier.com ~ www.monier.lt
Savanorių pr.282A ~ 50201 Kaunas ~ Tel./faks.: +370 37 713 408 ~ Birutės g. 11A ~ 91222 Klaipėda ~ Tel./faks.: +370 46 380 099